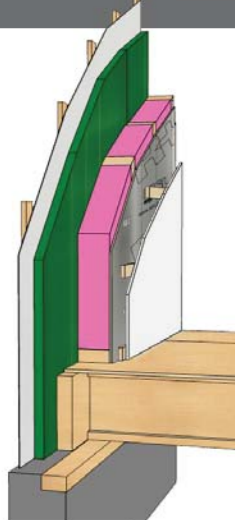


## SYSTÈME CONFORME AUX NORMES DE NOVOCLIMAT



Calculé selon les règles du programme d'efficacité énergétique NOVOclimat 2.0 (Description du mur dans le tableau ici-bas)

Revêtement de brique	Revêtement de vinyle
<b>(R4, A4, ECO4)</b>	<b>(R4, A4, ECO4)</b>
R effectif : R 23,92	R effectif : R 24,14
R total : R 31,43	R total : R 31,65
<b>(R6)</b>	<b>(R6)</b>
R effectif : R 25,92	R effectif : R 26,14
R total : R 33,43	R total : R 33,65

### Mur extérieur

Produits:	Valeur R*	Valeur RSI*
Flux d'air extérieur	0,17	0,03
Revêtement		
Brique	0,40	0,07
Vinyle	0,62	0,11
Lattes 19,5 mm (0,75 po) et / ou espace d'air 25 mm (1 po)	1,02	0,18
Pare-intempérie perméable à la vapeur d'eau, ex: Tyvek**	0,00	0,00
Options:		
SONOclimat ECO4 38 mm (1,5 po)	4,00	0,70
SONOclimat R4 28,58 mm (1,125 po)	4,00	0,70
SONOclimat A4 28,58 mm (1,125 po)	4,00	0,70
SONOclimat R6 41,28 mm (1,625 po)	6,00	1,06
Montants 38 x 140 mm (2 x 6 po) à 406 mm (16 po) c/c	6,74	1,19
Isolant en natte 140 mm (5,5 po)	22,00	3,87
<b>MSL R+</b> Panneau de fibre de bois avec pare-vapeur laminé 12,7 mm (0,5 po)	<b>1,7</b>	<b>0,30</b>
Lattes 19,5 mm (0,75 po)	1,02	0,18
Panneau de gypse 12,7 mm (0,5 po)	0,44	0,08
Flux d'air intérieur	0,68	0,12

\* Valeur R et RSI en fonction de l'épaisseur total du produit.

\*\* L'utilisation d'un pare-intempérie, pare-air doit être utilisé avec le panneau SONOclimat ECO4 et offrir une perméabilité égale ou supérieure à 20 perms.

\*\*\*L'utilisation d'un pare-intempérie, pare-air doit être utilisé avec les panneaux SONOclimat R4 et R6.

## FABRIQUÉ ICI POUR DES CONSTRUCTION D'ICI

### Guide d'installation:

#### Transport des panneaux

S'assurer que les courroies servant d'attaches pour le transport soient appuyées sur des coins de protection afin de ne pas endommager les panneaux SONOclimat<sup>ms</sup>.

#### Entreposage des panneaux SONOclimat<sup>ms</sup> en entrepôt

Assurer l'entreposage des panneaux SONOclimat<sup>ms</sup> dans un endroit sec, à l'abri des intempéries. Les palettes de panneaux SONOclimat<sup>ms</sup> doivent être déposées sur des supports espacés selon la disposition d'origine ou sur des palettes de bois.

#### Entreposage des panneaux SONOclimat<sup>ms</sup> sur le chantier

Laisser les panneaux SONOclimat<sup>ms</sup> dans leur emballage d'origine jusqu'à leur utilisation sur le chantier. Placer les palettes sur des pièces de support reposant sur un sol plat et bien drainé. Protéger les panneaux contre le vent et les intempéries.

#### Installation sur colombages, application sur des murs

S'assurer de la conformité des éléments de la structure avec les normes de construction en vigueur. Faire vérifier par un professionnel de la construction toute non-conformité.

Fixer le panneau SONOclimat<sup>ms</sup> sur les colombages de bois à l'aide de clous d'une longueur (voir section : patron de clouage) et d'un diamètre de 0,120" (3,05 mm) ou plus, en respectant le patron de clouage recommandé par MSL en commençant par le centre vers le périmètre. Espacer les clous à 12" (300 mm) c/c pour la partie centrale des panneaux et à 6" (150 mm) c/c sur le périmètre.

Pour les panneaux SONOclimat<sup>ms</sup> ECO4, R4 et R6, installer une membrane pare-air selon les recommandations du manufacturier et / ou selon la partie 9.25.3 (Système d'étanchéité à l'air) du Code du bâtiment 2015.

\*\*\*Si vous utilisez le SONOclimat<sup>ms</sup> A4, il suffit de sceller les joints horizontaux et verticaux entre les panneaux des murs à l'aide d'une bande de ruban à revêtement posée en continu.

Installer les fourrures de bois 1" x 3" (25 mm x 76 mm) en utilisant des clous de 4" (102 mm) de longueur ou plus. Suivre les recommandations du manufacturier du revêtement. Afin de conserver tous les bénéfices du produit, nous vous recommandons d'effectuer l'installation du revêtement dans un délai raisonnable.

MSL  
161 rue St-Paul, C.p. 38  
Louiseville, Québec Canada  
J5V 2L6

Courriel: info@mslfibre.com  
Sans frais: 800-561-4279

## CONFORME AUX EXIGENCES DU CODE DU BÂTIMENT

### Le patron de clouage recommandé par MSL est:

#### SONOclimat<sup>ms</sup> ECO4

- Clous : longueur de 3 ¼" minimum et + (82 mm)
- Placer à 6 pouces c/c au périmètre du panneau (150 mm)
- Placer à 12 pouces c/c au centre du panneau (300 mm)

#### SONOclimat<sup>ms</sup> R4 et A4

- Clous : longueur de 2 3/8" minimum, munis de rondelles et + (60 mm)
- Placer à 6 pouces c/c au périmètre du panneau (150 mm)
- Placer à 12 pouces c/c au centre du panneau (300 mm)

#### SONOclimat<sup>ms</sup> R6

- Clous : longueur de 3 ½" minimum, munis de rondelles et +(89 mm)
- Placer à 6 pouces c/c au périmètre du panneau (150 mm)
- Placer à 12 pouces c/c au centre du panneau (300 mm)

\*\*Les clous ne doivent pas se trouver à moins de 3/8" (10 mm) du bord du panneau SONOclimat<sup>ms</sup>.

Le présent devis est valide pour la partie 9 (Maisons et petits bâtiments) du Code National du Bâtiment 2015. Le produit SONOclimat<sup>ms</sup> respecte toutes les caractéristiques de la nouvelle norme en matière d'efficacité énergétique, partie 11 du Code de Construction du Québec.

\*\*Référer-vous à la partie 9.4. (Exigences de résistance structurale) du Code national du bâtiment 2015 pour toutes informations complémentaires en matière de résistance structurale et d'ajout de renfort.



## IDÉAL POUR LES CONSTRUCTIONS À HAUT RENDEMENT ÉNERGÉTIQUE

# SONOclimat

A4 R4 R6 eco4

## DES ISOLANTS RIGIDES DE QUALITÉ SUPÉRIEURE



MSL

MSLfibre.com



Les produits MSL sont fabriqués à partir de fibre de bois recyclée et recyclable.

MSL

MSLfibre.com

# SONOclimat eco4™



# SONOclimat R4™



# SONOclimat A4™



# SONOclimat R6™



Propriétés physiques	Valeurs
Densité	16 lb / pi³ (256 kg / m³)
Perméabilité à la vapeur d'eau	25,9 perm (1490 ng / Pa•s•m²)
Résistance thermique	R = 4,05 / 1 1/2" (38,1 mm)
Force en compression (10 % de déformation)	50 lb / po²
Contreventement mesuré par un laboratoire certifié	ASTM E72-13 5,84 kN / m (voir patron de clouage)
CCMC #14123-R	

Propriétés physiques	Valeurs
Perméabilité à la vapeur d'eau	5,08 perm (290 ng / Pa•s•m²)
Résistance thermique	R = 4,00 / 1 1/8" (28,575 mm)
Force en compression (10 % de déformation)	18 lb / po²
Polystyrène	35 lb / po²
Fibre de bois HP	
Contreventement mesuré par un laboratoire certifié	ASTM E72-08

Propriétés physiques	Valeurs
Perméabilité à l'air à 75 Pa	0,004 L / (s / m²) 0,0008 cfm / ft²
Perméabilité à la vapeur d'eau	3,05 perm (193 ng / Pa•s•m²)
Résistance thermique	R = 4,00 / 1 1/8" (28,575 mm)
Force en compression (10 % de déformation)	18 lb / po²
Polystyrène	35 lb / po²
Fibre de bois HP	
Contreventement mesuré par un laboratoire certifié	ASTM E72-08

Propriétés physiques	Valeurs
Perméabilité à la vapeur d'eau	3,5 perm (200 ng / Pa•s•m²)
Résistance thermique	R = 6,00 / 1 5/8" (41,3 mm)
Force en compression (10 % de déformation)	18 lb / po²
Polystyrène	35 lb / po²
Fibre de bois HP	

Caractéristiques		
Épaisseur nominale	1 1/2"	(38,1 mm)
Dimensions	4' x 8'	(1,22 m x 2,44 m)
	4' x 9'	(1,22 m x 2,74 m)
Surface utile / Palette	960 pi²	(89,30 m²) (8')
	1080 pi²	(98,82 m²) (9')
Palettes / Camion	24	(4' x 8')
	20	(4' x 9')

Caractéristiques		
Épaisseur nominale	1 1/2"	(28,575 mm)
Dimensions	4' x 8'	(1,22 m x 2,44 m)
	4' x 9'	(1,22 m x 2,74 m)
	4' x 9'2"	(1,22 m x 2,80 m)
Surface utile / Palette	1280 pi²	(119,07 m²) (8')
	1440 pi²	(133,71 m²) (9')
	1466 pi²	(136,64 m²) (9'2")
Palettes / Camion	24	(4' x 8')
	20	(4' x 9')
	20	(4' x 9' 2")

Caractéristiques		
Épaisseur nominale	1 1/8"	(28,575 mm)
Dimensions	4' x 8'	(1,22 m x 2,44 m)
	4' x 9'	(1,22 m x 2,74 m)
Surface utile / Palette	1280 pi²	(119,07 m²) (8')
	1440 pi²	(133,71 m²) (9')
Palettes / Camion	24	(4' x 8')
	20	(4' x 9')

Caractéristiques		
Épaisseur nominale	1 5/8"	(41,3 mm)
Dimensions	4' x 9'	(1,22 m x 2,74 m)
Surface utile / Palette	1008 pi²	(93,59 m²)
Palettes / Camion	20	(4' x 9')

Code de produit	Dimensions	Qté / piles
SC-975 ECO	48" X 96" x 1 1/8"	30 panneaux
SC-995 ECO	48" X 108" x 1 1/8"	30 panneaux

Code de produit	Dimensions	Qté / piles
SC-875HP R4	48" X 96" x 1 1/8"	40 panneaux
SC-895HP R4	48" X 108" x 1 1/8"	40 panneaux
SC-805HP R4	48" X 110" x 1 1/8"	40 panneaux

Code de produit	Dimensions	Qté / piles
SC-875HP A4	48" X 96" x 1 1/8"	40 panneaux
SC-895HP A4	48" X 108" x 1 1/8"	40 panneaux

Code de produit	Dimensions	Qté / piles
SC-895HP R6	48" X 108" x 1 1/8"	28 panneaux



MSLfibres.com

MSL porte l'accréditation ISO 9001-2015. La conformité aux exigences de la norme, obtenue par la maîtrise des processus de fabrication, ainsi que le choix judicieux des matières premières nous permettent d'assurer la constance de la qualité des produits finis afin de satisfaire les exigences de la clientèle.



Les produits MSL sont fabriqués à partir de fibre de bois recyclée et recyclable.



MSLfibres.com